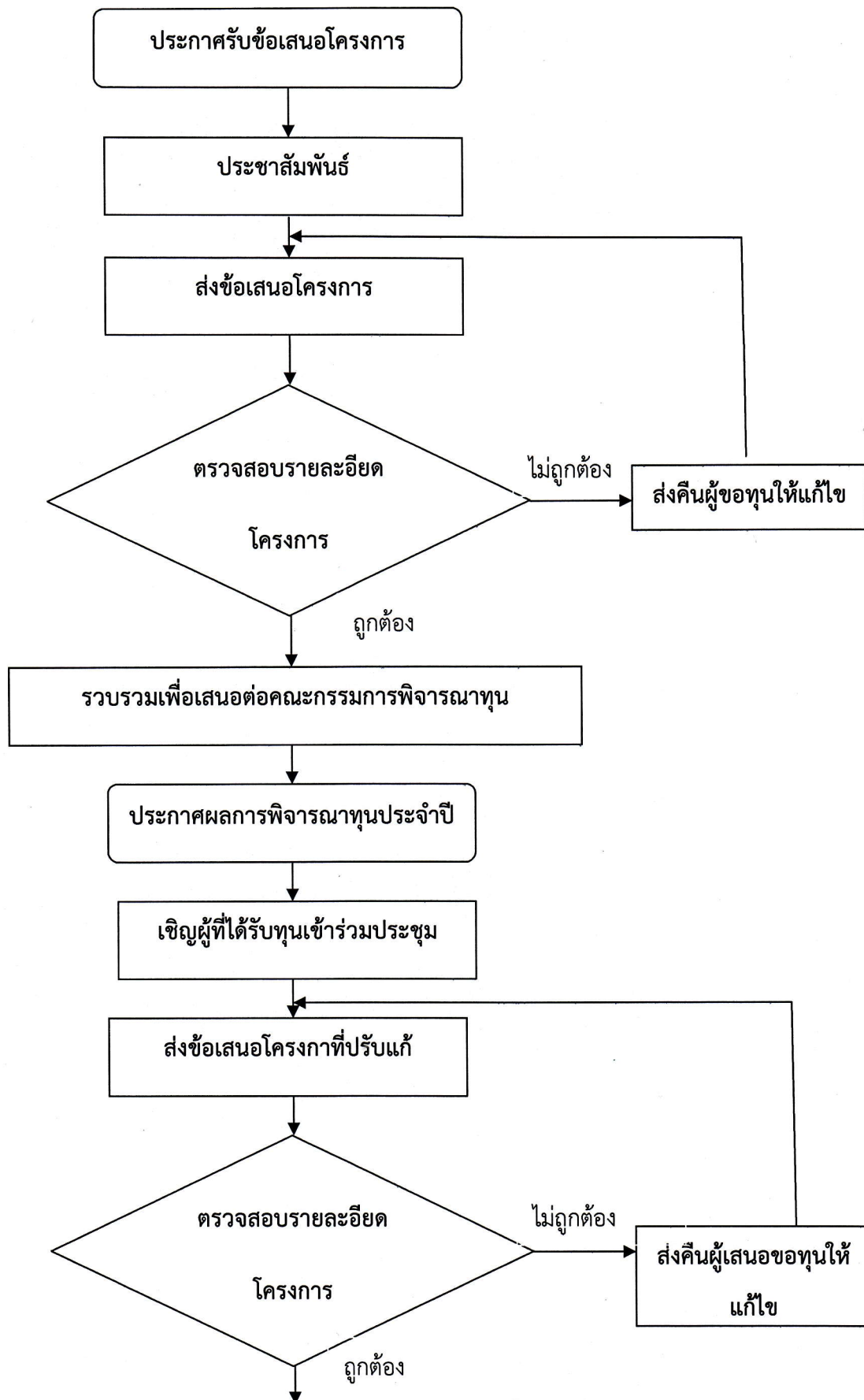
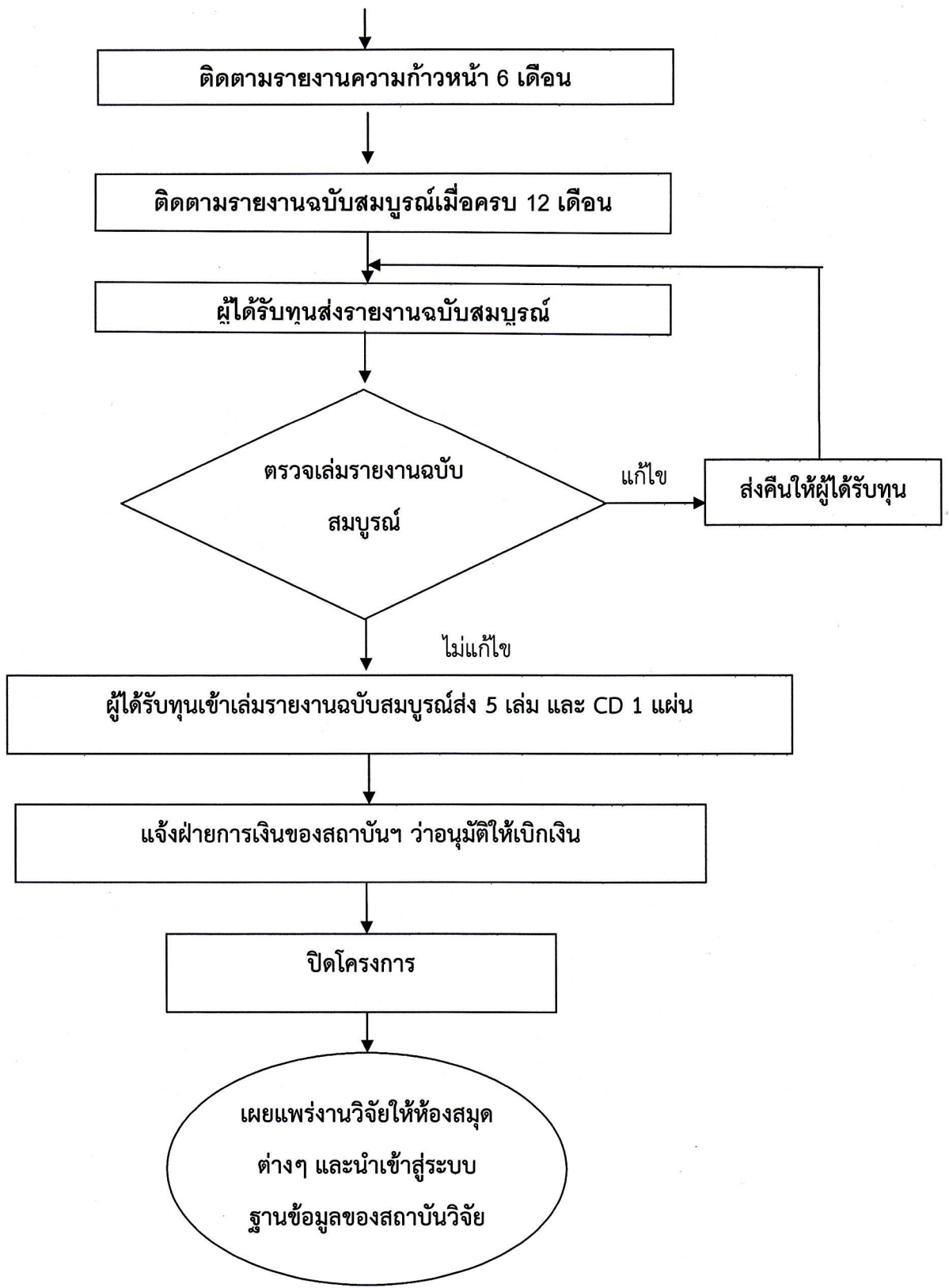


ระบบและกลไกของทุนโครงการบริการวิชาการ





ติดตามรายงานความก้าวหน้า 6 เดือน

ติดตามรายงานฉบับสมบูรณ์เมื่อครบ 12 เดือน

ผู้ได้รับทุนส่งรายงานฉบับสมบูรณ์

ตรวจเล่มรายงานฉบับ
สมบูรณ์

แก้ไข

ส่งคืนให้ผู้ได้รับทุน

ไม่แก้ไข

ผู้ได้รับทุนเข้าเล่มรายงานฉบับสมบูรณ์ส่ง 5 เล่ม และ CD 1 แผ่น

แจ้งฝ่ายการเงินของสถาบันฯ ว่าอนุมัติให้เบิกเงิน

ปิดโครงการ

เผยแพร่งานวิจัยให้ห้องสมุด
ต่างๆ และนำเข้าสู่ระบบ
ฐานข้อมูลของสถาบันวิจัย