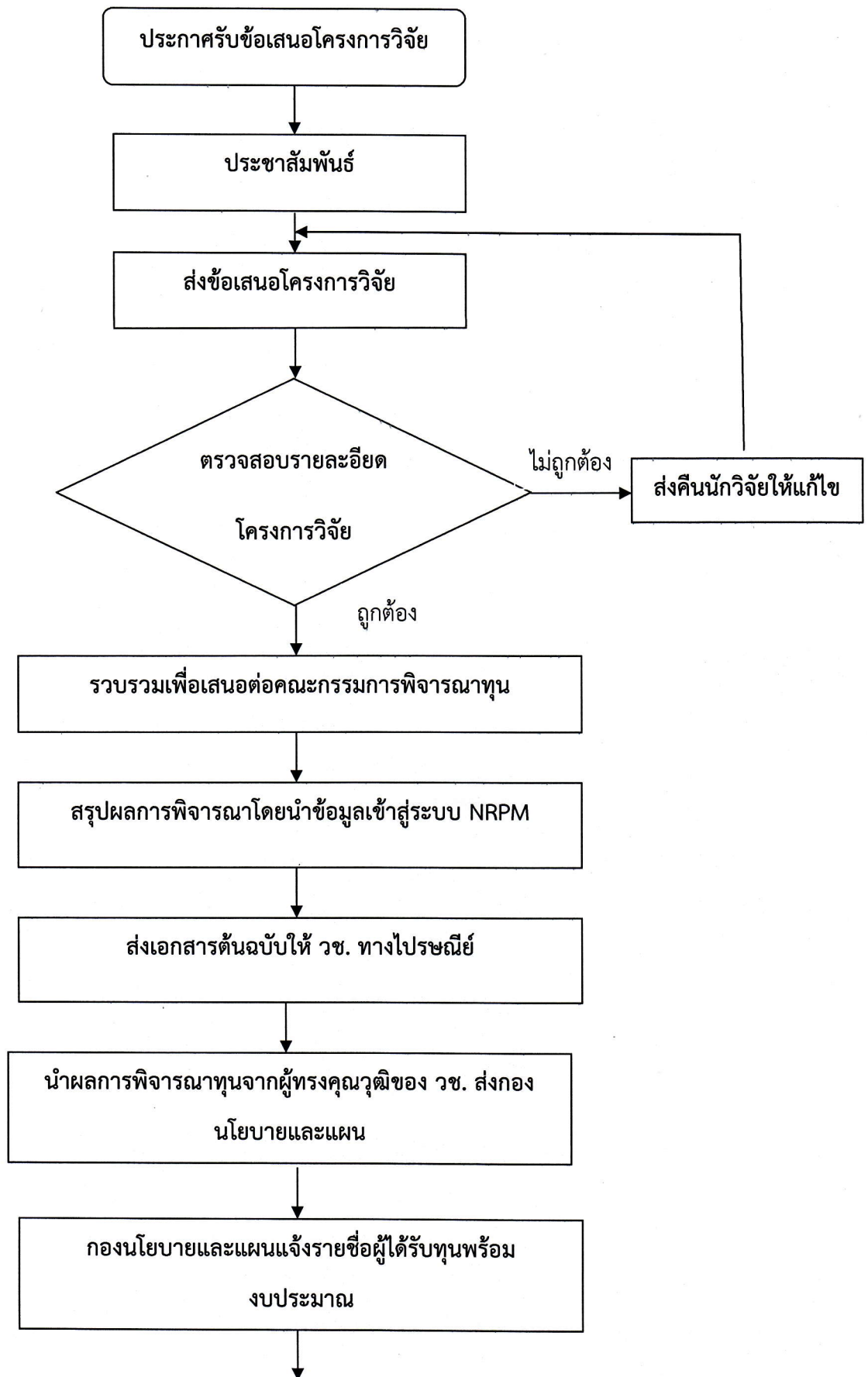
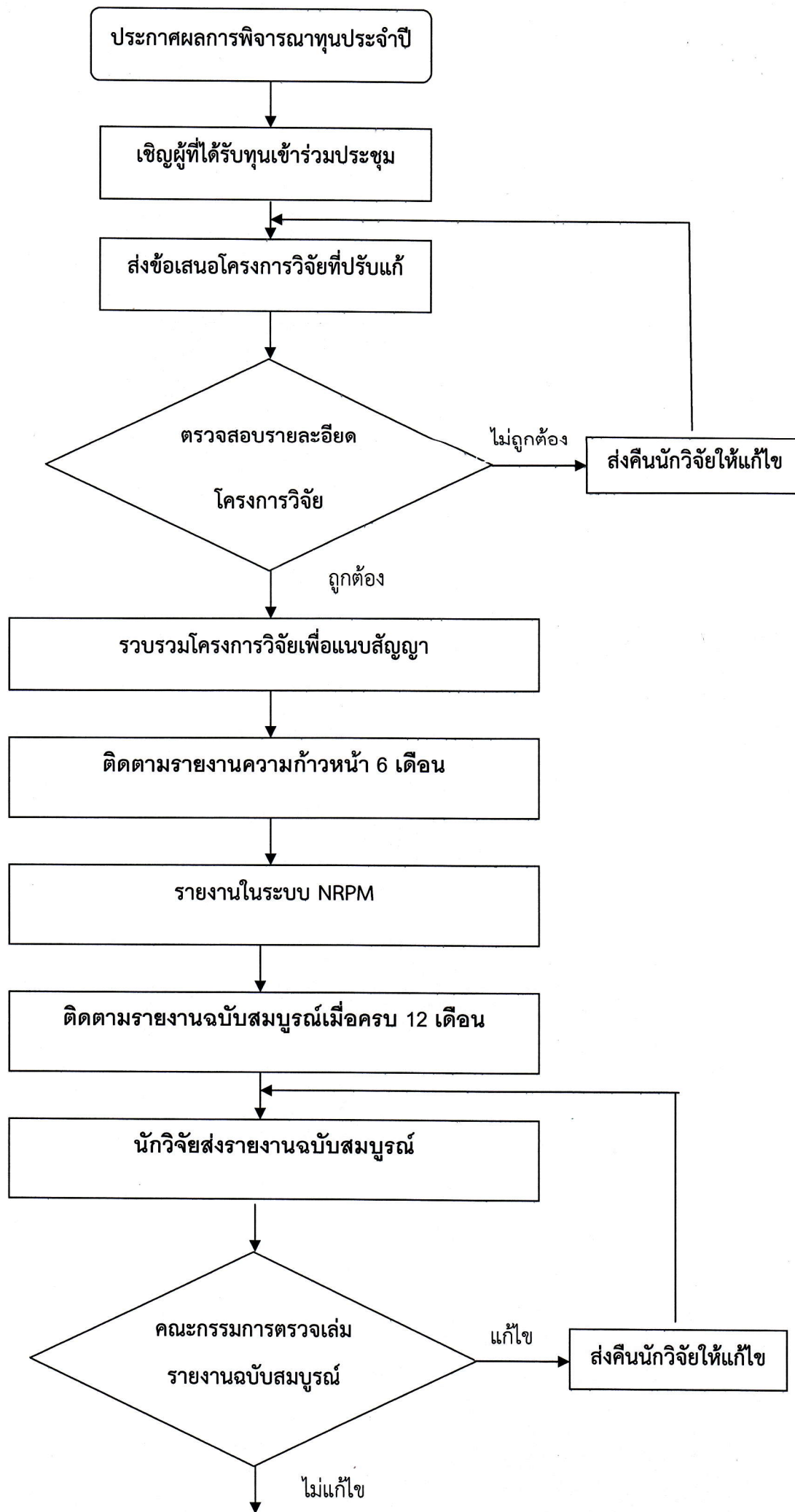


ระบบและกลไกของทุนอุดหนุนวิจัยประเภทเงินงบประมาณ (ทุน วช.)





นักวิจัยเข้าเล่มรายงานฉบับสมบูรณ์ส่ง 10 เล่ม และ CD 1 แผ่น

รายงานในระบบ NRPM พร้อมปิดระบบ

แจ้งฝ่ายการเงินของสถาบันฯ ว่าอนุมัติให้เบิกเงินงวดที่ 2

นักวิจัยส่งหลักฐานในการตีพิมพ์ เผยแพร่ผลงาน, Proceeding, สิทธิบัตร  
หรืออนุสิทธิบัตร

แจ้งฝ่ายการเงินของสถาบันฯ ว่าอนุมัติให้เบิกเงินงวดที่ 3

ปิดโครงการ

เผยแพร่งานวิจัยให้  
ห้องสมุดต่างๆ และนำเข้าสู่  
ระบบฐานข้อมูลของ  
สถาบันวิจัยและพัฒนา