

**การจัดการความรู้  
ด้านวิชาการและวิจัย  
มหาวิทยาลัยราชภัฏนครสวรรค์  
๑๕ มกราคม ๒๕๕๗**



**จิตเจริญ ไชยาคำ, พ.บ**  
**กรรมการบริหารเครือข่ายพัฒนาวิชาชีพอาจารย์และ  
 องค์กรระดับอุดมศึกษาแห่งประเทศไทย  
 ที่ปรึกษาด้านการจัดการความรู้ มทส  
 ที่ปรึกษาสมาคมรังสีเทคนิคแห่งประเทศไทย  
 ที่ปรึกษาด้านประกันคุณภาพการศึกษา  
 มหาวิทยาลัยราชภัฏราชชนครินทร์  
 ผู้ประเมิน/วิทยากรเครือข่าย IQA สกอ**

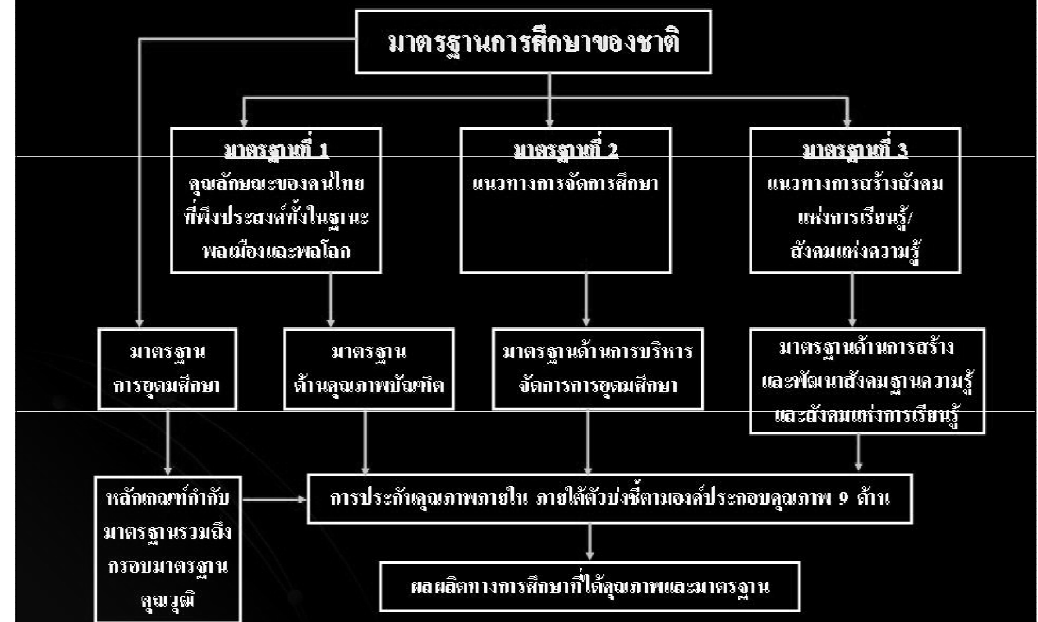
**ประวัติ**

- **เรียน**
  - ๒๕๐๐-๑๒ โรงเรียนกรุงเทพคริสเตียนวิทยาลัย
  - ๒๕๑๓-๑๙/๒๐-๒๓ คณะแพทยศาสตร์ จุฬาลงกรณ์มหาวิทยาลัย/ร.พ จุฬาฯ
- **ที่ทำงาน**
  - ๒๕๒๒-๒๕๕๔ คณะแพทยศาสตร์ มหาวิทยาลัยขอนแก่น (มมส)
  - ๒๕๕๔-๒๕๕๕ คณะเภสัชศาสตร์ มหาวิทยาลัยบูรพา
- **ประสบการณ์**
  - ผช.ผอ.โรงพยาบาลศรีนครินทร์
  - หัวหน้าภาควิชารังสีวิทยา/ผู้ช่วย คณบดีฝ่ายวางแผนและพัฒนา
  - รองคณบดีฝ่ายวางแผนและพัฒนา คณะแพทย์ มข
  - ผู้อำนวยการสำนักงาน มหาวิทยาลัยในกำกับ มข
  - ผู้อำนวยการศูนย์บริการวิชาการ มข
  - กรรมการสภามหาวิทยาลัยขอนแก่น
  - ผู้อำนวยการ HACCC มข
  - ผู้อำนวยการศูนย์ประกันคุณภาพ มมส
  - วิทยากร/ประธาน ผู้ประเมิน สกอ-สมศ
  - ที่ปรึกษา HA สรพ
  - รองคณบดีฝ่ายพัฒนาคุณภาพและการจัดการความรู้ เกสซ์-บูรพา



**มาตรฐานการศึกษาแห่งชาติ  
มาตรฐานที่สาม**

**ความเชื่อมโยงระหว่างมาตรฐานการศึกษาและการประกันคุณภาพ**



มาตรฐานด้านการสร้างและพัฒนา  
สังคมฐานความรู้ และ  
สังคมแห่งการเรียนรู้

- มีการแสวงหา การสร้าง และ การใช้ประโยชน์ ทั้ง ในส่วนภูมิปัญญาท้องถิ่น และเทศ เพื่อสร้างสังคม ฐานความรู้

5

มาตรฐานด้านการสร้างและพัฒนาสังคม ฐานความรู้ และ สังคมแห่งการเรียนรู้

- มีการบริหารจัดการความรู้อย่างเป็นระบบ โดยใช้หลักการวิจัย แบบบูรณาการ หลักการ แลกเปลี่ยนเรียนรู้ หลักการ สร้างเครือข่าย และ หลักการ ประสานความร่วมมือ รวมพลัง อันนำไปสู่สังคมแห่งการเรียนรู้

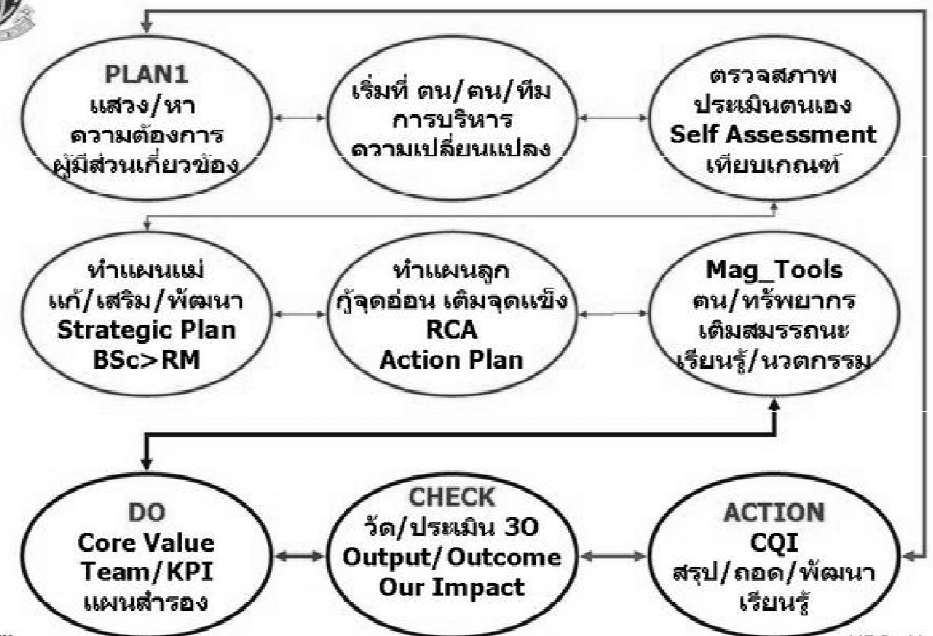
6

ตัวบ่งชี้ที่ 7.2 การพัฒนาสถาบันสู่สถาบันเรียนรู้

**1.มีการกำหนดประเด็นความรู้ และเป้าหมายของการ จัดการความรู้ที่สอดคล้อง กับแผนกลยุทธ์ของสถาบัน อย่างน้อยครอบคลุมพันธกิจ ด้านการผลิตบัณฑิต และ ด้านการวิจัย**



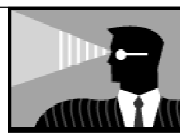
๙ชั้น ๙ร่วมกัน ๙เพื่อพัฒนา



18/06/53

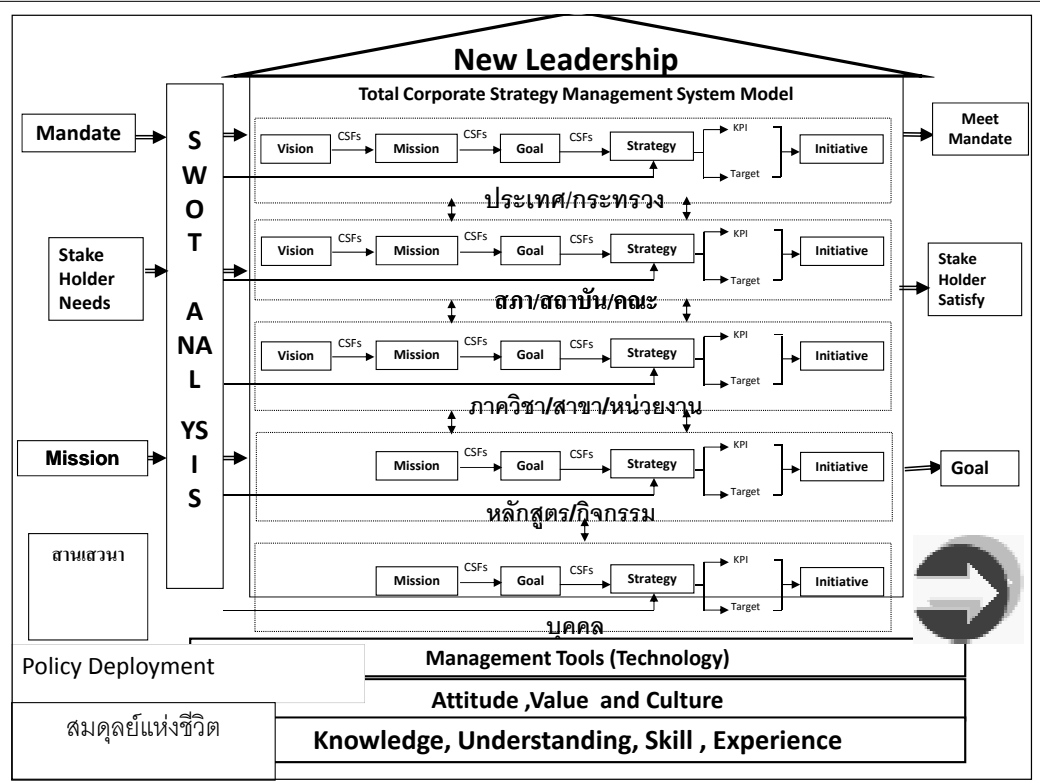
HPO\_JJ

ตัวบ่งชี้ที่ 1.1 กระบวนการพัฒนาแผน  
(เน้นสถาบันและคณะ)



1. มีการจัดทำแผนกลยุทธ์ที่สอดคล้องกับนโยบายของสภาสถาบัน โดยการมีส่วนร่วมของบุคลากรในสถาบัน และได้รับความเห็นชอบจากสภาสถาบัน โดยเป็น แผนที่เชื่อมโยงกับปรัชญาหรือปณิธาน และ พระราชบัญญัติสถาบัน ตลอดจนสอดคล้องกับจุดเน้นของกลุ่มสถาบัน กรอบแผนอุดมศึกษาระยะยาว 15 ปี ฉบับที่ 2 (พ.ศ.2551 – 2565) และ แผนพัฒนาการศึกษาระดับอุดมศึกษา ฉบับที่ 10 (พ.ศ.2551 – 2554)

- 2. มีการถ่ายทอดแผนกลยุทธ์ระดับสถาบันไปสู่ทุกหน่วยงานภายใน
- 3. มีกระบวนการแปลงแผนกลยุทธ์เป็นแผนปฏิบัติงานประจำปีครบ 4 พันธกิจ คือ ด้านการเรียนการสอน การวิจัย การบริการทางวิชาการ และการทำนุบำรุงศิลปวัฒนธรรม



ตัวบ่งชี้ที่ 1.1 กระบวนการพัฒนาแผน(เน้นสถาบัน/คณะ)

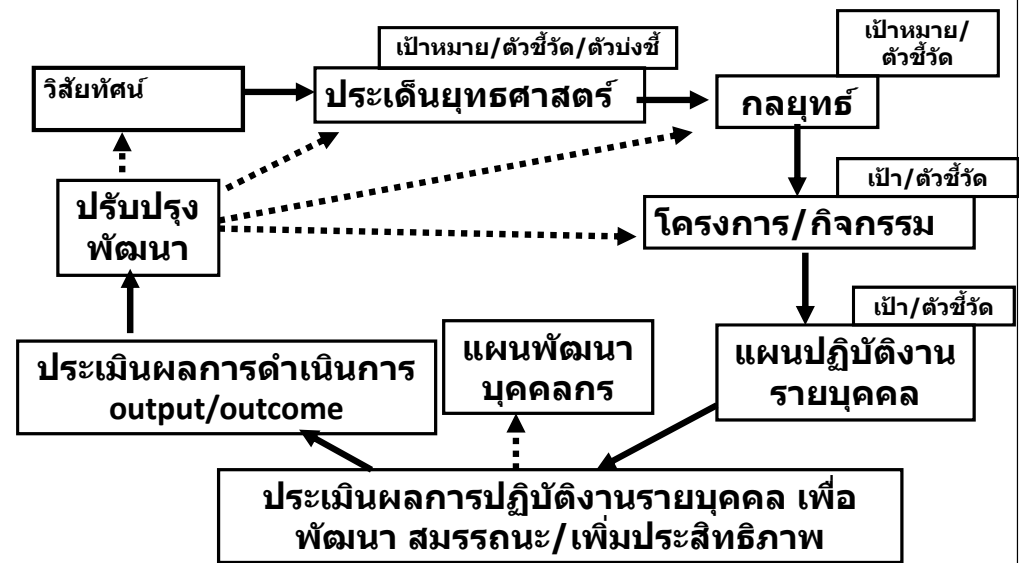
1. มีการจัดทำแผนกลยุทธ์ที่สอดคล้องกับนโยบายของสภาสถาบัน โดยการมีส่วนร่วมของบุคลากรในสถาบัน และได้รับความเห็นชอบจากสภาสถาบัน โดยเป็นแผนที่เชื่อมโยงกับปรัชญาหรือปณิธานและพระราชบัญญัติสถาบัน ตลอดจนสอดคล้องกับจุดเน้นของกลุ่มสถาบัน กรอบแผนอุดมศึกษาระยะยาว 15 ปี ฉบับที่ 2 (พ.ศ.2551 – 2565) และแผนพัฒนาการศึกษาระดับอุดมศึกษา ฉบับที่ 10 (พ.ศ.2551 – 2554)

2. มีการถ่ายทอดแผนกลยุทธ์ระดับสถาบันไปสู่ ทุกหน่วยงานภายใน



3. มีกระบวนการแปลงแผนกลยุทธ์เป็น แผนปฏิบัติงานประจำปีครบ 4 พันธกิจ คือ ด้านการเรียนการสอน การวิจัย การบริการทางวิชาการ และการทำนุบำรุงศิลปวัฒนธรรม

แผนปฏิบัติการ 1 ปี ขององค์กร



## ตัวบ่งชี้ที่ 7.2 การพัฒนาสถาบันสู่สถาบันเรียนรู้

1. มีการกำหนดประเด็นความรู้และเป้าหมายของการจัดการความรู้ที่สอดคล้องกับแผนกลยุทธ์ของสถาบันอย่างน้อยครอบคลุมพันธกิจด้านการผลิตบัณฑิตและด้านการวิจัย(เรื่อง)

### 2. กำหนดบุคลากร

กลุ่มเป้าหมายที่จะพัฒนาความรู้และทักษะด้านการผลิตบัณฑิตและด้านการวิจัยอย่างชัดเจนตามประเด็นความรู้ที่กำหนดในข้อ 1

## ตัวบ่งชี้ที่ 7.2 การพัฒนาสถาบันสู่สถาบันเรียนรู้

1. มีการกำหนดประเด็นความรู้และเป้าหมายของการจัดการความรู้ที่สอดคล้องกับแผนกลยุทธ์ของสถาบันอย่างน้อยครอบคลุมพันธกิจด้านการผลิตบัณฑิตและด้านการวิจัย(เรื่อง)
2. กำหนดบุคลากรกลุ่มเป้าหมายที่จะพัฒนาความรู้และทักษะด้านการผลิตบัณฑิตและด้านการวิจัยอย่างชัดเจนตามประเด็นความรู้ที่กำหนดในข้อ 1

3. มีการแบ่งปันและแลกเปลี่ยนเรียนรู้จาก ความรู้ ทักษะของผู้มีประสบการณ์ตรง (Tacit Knowledge) เพื่อค้นหาแนวปฏิบัติที่ดีตามประเด็นความรู้ที่กำหนดในข้อ 1 และ เผยแพร่ไปสู่บุคลากรกลุ่มเป้าหมายที่กำหนด

## ตัวบ่งชี้ที่ 7.2 การพัฒนาสถาบันสู่สถาบันเรียนรู้

1. มีการกำหนดประเด็นความรู้และเป้าหมายของการจัดการความรู้ที่สอดคล้องกับแผนกลยุทธ์ของสถาบันอย่างน้อยครอบคลุมพันธกิจด้านการผลิตบัณฑิตและด้านการวิจัย
2. กำหนดบุคลากรกลุ่มเป้าหมายที่จะพัฒนาความรู้และทักษะด้านการผลิตบัณฑิตและด้านการวิจัยอย่างชัดเจนตามประเด็นความรู้ที่กำหนดในข้อ 1
3. มีการแบ่งปันและแลกเปลี่ยนเรียนรู้จากความรู้ ทักษะของผู้มีประสบการณ์ตรง (Tacit Knowledge) เพื่อค้นหาแนวปฏิบัติที่ดีตามประเด็นความรู้ที่กำหนดในข้อ 1 และเผยแพร่ไปสู่บุคลากรกลุ่มเป้าหมายที่กำหนด

4. มีการรวบรวมความรู้ตามประเด็นความรู้ที่กำหนดในข้อ 1 ทั้งที่มีอยู่ในตัวบุคคลและแหล่งเรียนรู้อื่นๆ ที่เป็นแนวปฏิบัติที่ดีมาพัฒนาและจัดเก็บอย่างเป็นระบบโดยเผยแพร่ออกมาเป็นลายลักษณ์อักษร (Explicit Knowledge)

## ตัวบ่งชี้ที่ 7.2 การพัฒนาสถาบันสู่สถาบันเรียนรู้

1. มีการกำหนดประเด็นความรู้และเป้าหมายของการจัดการความรู้ที่สอดคล้องกับแผนกลยุทธ์ของสถาบันอย่างน้อยครอบคลุมพันธกิจด้านการผลิตบัณฑิตและด้านการวิจัย
2. กำหนดบุคลากรกลุ่มเป้าหมายที่จะพัฒนาความรู้และทักษะด้านการผลิตบัณฑิตและด้านการวิจัยอย่างชัดเจนตามประเด็นความรู้ที่กำหนดในข้อ 1
3. มีการแบ่งปันและแลกเปลี่ยนเรียนรู้จากความรู้ ทักษะของผู้มีประสบการณ์ตรง (Tacit Knowledge) เพื่อค้นหาแนวปฏิบัติที่ดีตามประเด็นความรู้ที่กำหนดในข้อ 1 และเผยแพร่ไปสู่บุคลากรกลุ่มเป้าหมายที่กำหนด
4. มีการรวบรวมความรู้ตามประเด็นความรู้ที่กำหนดในข้อ 1 ทั้งที่มีอยู่ในตัวบุคคลและแหล่งเรียนรู้อื่นๆ ที่เป็นแนวปฏิบัติที่ดีมาพัฒนาและจัดเก็บอย่างเป็นระบบโดยเผยแพร่ออกมาเป็นลายลักษณ์อักษร (Explicit Knowledge)

5. มีการนำความรู้ที่ได้จากการจัดการความรู้ในปีการศึกษาปัจจุบัน หรือ ปีการศึกษาที่ผ่านมาที่เป็นลายลักษณ์อักษร (Explicit Knowledge) และ จากความรู้ ทักษะ ของผู้มีประสบการณ์ตรง (Tacit Knowledge) ที่เป็นแนวปฏิบัติที่ดี มาปรับใช้ในการปฏิบัติงานจริง

ตัวบ่งชี้ที่ 2.6 ระบบและกลไกการจัดการเรียนการสอน

## 5. มีการจัดการเรียนรู้ที่พัฒนาจากการวิจัยหรือจากกระบวนการจัดการความรู้เพื่อพัฒนาการเรียนการสอน

วิธีการสอนหรือพัฒนานิสิต/นักศึกษา มี ๔๐ วิธี คือ

- (๑) การบรรยาย
- (๒) การอภิปราย
- (๓) การสอนแบบสัมมนา
- (๔) การสอนโดยใช้การนิรนัย(deductive)
- (๕) การสอนโดยใช้การอุปนัย(inductive)
- (๖) การใช้กรณีศึกษา (case study)
- (๗) การแสดงบทบาทสมมติ (role play)
- (๘) ภาคนาม
- (๙) ทักษะศึกษา
- (๑๐) การใช้สถานการณ์จำลอง(simulation)

วิธีการสอนหรือพัฒนานิสิต/นักศึกษา มี ๔๐ วิธี คือ

- (๑๑) การแสดงละคร (dramatization)
- (๑๒) การสาธิต (demonstration)
- (๑๓) การสอนแบบศูนย์การเรียน (learning center)
- (๑๔) การใช้เกม
- (๑๕) การทดลอง
- (๑๖) การสอนแบบโปรแกรม (programmed instruction) / การเรียนด้วยบทเรียนคอมพิวเตอร์ช่วยสอน / การเรียนแบบผสมผสาน / การเรียนแบบออนไลน์
- (๑๗) การฝึกปฏิบัติ

วิธีการสอนหรือพัฒนานิสิต/นักศึกษา มี ๔๐ วิธี คือ

- (๑๘) การฝึกงาน
- (๑๙) การสอนโดยใช้ปัญหาเป็นฐาน
- (๒๐) การสอนโดยใช้วิจัยเป็นฐาน
- (๒๑) การสะท้อนความคิด (reflective thinking)
- (๒๒) การสอนแบบสืบสอบ (inquiry-based instruction)
- (๒๓) การศึกษาค้นคว้าโดยอิสระ
- (๒๔) การเรียนรู้ด้วยการนำตนเอง (self-directed learning)

วิธีการสอนหรือพัฒนานิสิต/นักศึกษา มี ๔๐ วิธี คือ

- (๒๕) การสอนโดยใช้โครงงาน (project-based instruction)
- (๒๖) การเรียนรู้จากบุคคลต้นแบบ/ปราชญ์
- (๒๗) การเรียนการสอนแบบจุลภาค (micro teaching)
- (๒๘) การนิเทศการปฏิบัติการวิชาชีพ (supervision)
- (๒๙) การเรียนรู้แบบร่วมมือ (cooperative learning)
- (๓๐) การให้คำปรึกษารายบุคคล
- (๓๑) tutorial group

วิธีการสอนหรือพัฒนานิสิต/นักศึกษา มี ๔๐ วิธี คือ

- (๓๒) การระดมสมอง (brain storming)
- (๓๓) การสรุปประเด็นสำคัญ หรือการนำเสนอผลการสืบค้นที่ได้รับมอบหมาย
- (๓๔) ฝึกงาน
- (๓๕) กิจกรรม
- (๓๖) การสอนข้างเตียงหรือเรียนจากผู้ป่วย
- (๓๗) การฝึกแสดงออกทางพฤติกรรม
- (๓๘) การดูงาน
- (๓๙) การเรียนรู้ด้วยตนเอง
- (๔๐) อื่นๆ

การประเมินผล ทำได้ ๑๘ แบบคือ

- (๑) การสอบข้อเขียน
- (๒) การสอบปากเปล่า
- (๓) การสอบทักษะ
- (๔) การสังเกตพฤติกรรม
- (๕) การประเมินกระบวนการทำงาน / บทบาทในการทำกิจกรรม
- (๖) การประเมินผลงาน / บทเรียนที่ถอดประสบการณ์จากนิสิต
- (๗) การประเมินการบ้าน
- (๘) การประเมินรายงาน / โครงงาน
- (๙) การประเมินแฟ้มพัฒนางาน / อนุทิน (diary, journal)
- (๑๐) Performance testing

การประเมินผล ทำได้ ๑๘ แบบคือ

- (๑๑) การประเมินแฟ้มพัฒนางาน / อนุทิน (diary, journal)
- (๑๒) Performance testing
- (๑๓) การประเมินการวิพากษ์ / การนำเสนอผลงาน
- (๑๔) การประเมินจากการสะท้อนผลงานร่วมกัน
- (๑๕) การประเมินตนเอง
- (๑๖) การประเมินแบบ ๓๖๐ องศา
- (๑๗) การประเมินโดยเพื่อน (peer assessment)
- (๑๖) การนำเสนอปากเปล่า
- (๑๗) การเข้าชั้นเรียน
- (๑๘) อื่นๆ

ตัวบ่งชี้ที่ 4.2 ระบบและกลไกจัดการความรู้จากงานวิจัยหรืองานสร้างสรรค์

1. มีระบบและกลไกสนับสนุนการเผยแพร่ผลงานวิจัยหรืองานสร้างสรรค์ในการประชุมวิชาการหรือการตีพิมพ์ในวารสารระดับชาติหรือนานาชาติ และ มีการเผยแพร่ผลงานวิจัยหรืองานสร้างสรรค์ในการประชุมวิชาการหรือการตีพิมพ์ในวารสารระดับชาติหรือนานาชาติ
2. มีระบบและกลไกการรวบรวม คัดสรร วิเคราะห์ และ ส่งเคราะห์ความรู้จากงานวิจัยหรืองานสร้างสรรค์ เพื่อให้เป็นองค์ความรู้ที่คนทั่วไปเข้าใจได้ และ ดำเนินการตามระบบที่กำหนด



ตัวบ่งชี้ที่ 5.2 กระบวนการบริการวิชาการให้เกิดประโยชน์ต่อสังคม

**5. มีการพัฒนาความรู้ ที่ได้จากการให้บริการทางวิชาการ และ ถ่ายทอดความรู้สู่บุคลากรภายในสถาบัน และ เผยแพร่สู่สาธารณชน**

ตัวบ่งชี้ที่ 7.1 ภาวะผู้นำของสถาบันและผู้บริหารทุกระดับของสถาบัน (ต่อ)

**5. ผู้บริหารถ่ายทอดความรู้ และ ส่งเสริมพัฒนา ผู้ร่วมงาน เพื่อให้สามารถทำงานบรรลุวัตถุประสงค์ของสถาบันเต็มตามศักยภาพ**

ตัวบ่งชี้ที่ 9.1 ระบบและกลไกการประกันคุณภาพการศึกษาภายใน (ต่อ)

**8. มีเครือข่ายการแลกเปลี่ยนเรียนรู้ด้านการประกันคุณภาพการศึกษา ระหว่างสถาบันและ มีกิจกรรมร่วมกัน**

## เอกสารประเมินตนเองประกอบการเรียนรู้

การจัดการความรู้ด้านวิชาการและวิจัย

วันพุธที่ ๑๕ มกราคม ๒๕๕๗

- .....
๑. ชื่อ/นามสกุล.....ตำแหน่ง.....
  ๒. สังกัด.....เริ่มทำงานตั้งแต่.....
  ๓. ประสบการณ์ เรื่อง การประกันคุณภาพ/การจัดการความรู้ เคยเข้าอบรม/รับผิดชอบ อะไรมาบ้างในระยะ ๕ ปีที่ผ่านมา.....  
.....
  ๔. คำถามทบทวน/ประเมินตนเอง เพื่อการเรียนรู้ในวันนี้
    - ๔.๑ คุณภาพในงานประจำของเจ้าของ คือ .....
    - ๔.๒ การประกันคุณภาพในงานประจำในข้อ ๔.๑ ที่ได้ดำเนินการในปีการศึกษา ๒๕๕๕ คือ .....
    - ๔.๓ การพัฒนาคุณภาพในงานประจำในข้อ ๔.๑ และ ๔.๒ ที่ได้ดำเนินการในภาคต้น ปีการศึกษา ๒๕๕๖ คือ .....
  ๕. แผน และ เป้าหมาย ในการนำเรื่องการจัดการความรู้เข้ามาใช้ ในส่วนที่เกี่ยวข้องกับงานเจ้าของ คือ .....
  ๖. ประสบการณ์ในการใช้เครื่องมือเสริม KM ที่ท่านเคยใช้มีเครื่องมืออะไรบ้างที่ท่านประทับใจ
    - ๖.๑ BAR.....
    - ๖.๒ AAR.....
    - ๖.๓ ALR.....
    - ๖.๔ Story Telling .....
    - ๖.๕ Dialogue .....
    - ๖.๖ Best Practice .....
    - ๖.๗ CoP .....
    - ๖.๘ อื่นๆ.....
  ๗. ประเด็นที่ต้องการแลกเปลี่ยนประสบการณ์ คือ .....
  ๘. เรื่องอื่นๆที่สงสัยเกี่ยวกับ IQA\_KM\_LO.....

ภาพโครงการการจัดการความรู้ด้านวิชาการและงานวิจัย











